



Согласовано:
Председатель Хворостянской
РОО СОО ООО ВОИ

/Палашова Г.И./

«01» марта 2021 г.

Утверждаю:
Директор ГБОУ СОШ
с.Владимировка
/Савкина Е.А./


«01» марта 2021 г.

ПАСПОРТ ДОСТУПНОСТИ
объекта для инвалидов и других маломобильных
групп населения
№1 от « 01 » марта 2021 г.

1. Общие сведения об объекте

1.1 Наименование (вид) объекта Государственное бюджетное общеобразовательное учреждение Самарской области средняя общеобразовательная школа имени Героя Советского Союза В.И. Суркова с.Владимировка муниципального района Хворостянский Самарской области

1.2 Фактический адрес объекта 445581, Российская Федерация, Самарская область, муниципальный район Хворостянский, с.Владимировка, ул. Солнечная, д.10

1.3 Сведения о размещении объекта:

- отдельно стоящее здание 3 этажей, 2019,9 кв.м.
- часть здания _____ этажей (или на _____ этаже), _____ кв.м.
- наличие прилегающего земельного участка (да, нет): 9931 кв.м.

1.4 Год постройки здания 1980, последнего капитального ремонта декабрь 2020 г.

1.5 Дата предстоящих плановых ремонтных работ: текущего _____ г., капитального 2021г.

Сведения об организации, расположенной на объекте

1.6 Название организации (учреждения), (полное юридическое наименование – согласно Уставу, краткое наименование) Государственное бюджетное общеобразовательное учреждение Самарской области средняя общеобразовательная школа имени Героя Советского Союза В.И. Суркова с.Владимировка муниципального района Хворостянский Самарской области,
ГБОУ СОШ с.Владимировка

1.7 Юридический адрес организации (учреждения) 445581, Российская Федерация, Самарская область, муниципальный район Хворостянский, с.Владимировка,

ул. Солнечная, д.10

1.8 Основание для пользования объектом (оперативное управление, аренда, собственность)

Договор на безвозмездное пользование

1.9 Форма собственности (государственная, негосударственная) государственная

1.10 Территориальная принадлежность (*федеральная, региональная, муниципальная*)

1.11 Вышестоящая организация (*наименование*) Юго-Западное управление министерства образования и науки Самарской области

1.12 Адрес вышестоящей организации, другие координаты 446100, Самарская область
г.о. Чапаевск, ул. Железнодорожная, д. 39-а.

2. Характеристика деятельности организации на объекте (по обслуживанию населения)

2.1 Сфера деятельности (*здравоохранение, образование, социальная защита, физическая культура и спорт, культура, связь и информация, транспорт, жилой фонд, потребительский рынок и сфера услуг, другое*)
образование

2.2 Виды оказываемых услуг предоставление начального общего, основного общего, среднего общего образования по основным и дополнительным общеобразовательным программам;

предоставление начального общего, основного общего, среднего общего образования по адаптированным основным общеобразовательным программам;

предоставление дошкольного общего образования по основной образовательной программе, а также присмотр и уход;

реализация дополнительных общеразвивающих программ различной направленности (технической, естественнонаучной, физкультурно-спортивной, художественной, туристско-краеведческой, социально-педагогической);

организация школьных перевозок;

организация питания обучающихся;

осуществление медицинской деятельности в соответствии с лицензией на осуществление медицинской деятельности;

организация охраны здоровья обучающихся (за исключением оказания первичной медико-санитарной помощи, прохождения периодических медицинских осмотров, диспансеризации);

организация социально-психологического тестирования обучающихся в целях раннего выявления незаконного потребления наркотических средств и психотропных веществ в порядке, установленном федеральным органом исполнительной власти в сфере образования;

осуществление индивидуально ориентированной педагогической, психологической, социальной помощи обучающимся;

организация научно-методической работы, в том числе организация и проведение научных и методических конференций, семинаров;
организация научной, творческой, экспериментальной и инновационной деятельности;
проведение мероприятий по межрегиональному и международному сотрудничеству в сфере образования;

2.3 Форма оказания услуг: (на объекте, с длительным пребыванием, в т.ч. проживанием, на дому, дистанционно) на объекте, на дому

2.4 Категории обслуживаемого населения по возрасту : (дети, взрослые трудоспособного возраста, пожилые; все возрастные категории)
дети

2.5 Категории обслуживаемых инвалидов: *инвалиды, передвигающиеся на коляске, инвалиды с нарушениями опорно-двигательного аппарата; нарушениями зрения, нарушениями слуха, нарушениями умственного развития.*

2.6 Плановая мощность: посещаемость (количество обслуживаемых в день), вместимость, пропускная способность 111 человек

2.7 Участие в исполнении ИПР инвалида, ребенка-инвалида (да, нет) да

3. Состояние доступности объекта

3.1 Путь следования к объекту пассажирским транспортом
(описать маршрут движения с использованием пассажирского транспорта)

Школьные автобусы, остановка с. Владимировка

Наличие адаптированного пассажирского транспорта к объекту нет.

3.2 Путь к объекту от ближайшей остановки пассажирского транспорта:

3.2.1 расстояние до объекта от остановки транспорта 75 м.

3.2.2 время движения (пешком) 2 мин.

3.2.3 наличие выделенного от проезжей части пешеходного пути (да, нет),

3.2.4 Перекрестки: *нерегулируемые; регулируемые, со звуковой сигнализацией, таймером; нет*

3.2.5 Информация на пути следования к объекту: *акустическая, тактильная, визуальная; нет*

3.2.6 Перепады высоты на пути: *есть, нет*

Их обустройство для инвалидов на коляске: *да, нет*

3.3 Организация доступности объекта для инвалидов – форма обслуживания

Категория инвалидов	Вариант организации
---------------------	---------------------

(вид нарушения)	доступности объекта (формы обслуживания)*
Все категории инвалидов и МГН	
<i>в том числе инвалиды:</i>	
передвигающиеся на креслах-колясках	нет
с нарушениями опорно-двигательного аппарата	нет
с нарушениями зрения	нет
с нарушениями слуха	нет
С нарушениями умственного развития	ДУ

* - указывается один из вариантов: «А», «Б», «ДУ», «ВНД»

3.4 Организация доступности основных структурно-функциональных зон

№ п/п	Основные структурно-функциональные зоны	Состояние доступности, в том числе для основных категорий инвалидов**
1	Территория, прилегающая к зданию (участок)	ДП-В(У), ДЧ-И (У, К, С, Г)
2	Вход (входы) в здание	ДП-В(У)
3	Путь (пути) движения внутри здания (в т.ч. пути эвакуации)	ДП-В(У)
4	Зона целевого назначения здания (целевого посещения объекта)	ДП-В(У)
5	Санитарно-гигиенические помещения	ДП-В(У)
6	Система информации и связи (на всех зонах)	нет
7	Пути движения к объекту (от остановки транспорта)	ДП-В(У)

** Указывается: **ДП-В** – доступно полностью всем; **ДП-И** (К, О, С, Г, У) – доступно полностью избирательно (указать категории инвалидов); **ДЧ-В** – доступно частично всем; **ДЧ-И** (К, О, С, Г, У) – доступно частично избирательно (указать категории инвалидов); **ДУ**- доступно условно, **ВНД** – временно недоступно.

3.5 ИТОГОВОЕ ЗАКЛЮЧЕНИЕ о состоянии доступности объекта:

4. Управленческое решение

4.1 Рекомендации по адаптации основных структурных элементов объекта

№ п/п	Основные структурно-функциональные зоны объекта	Рекомендации по адаптации объекта (вид работы)*
1	Территория, прилегающая к зданию (участок)	<p>Установка пандусов, перил, монтаж удобной, широкой двери, плавного спуска для колясок.</p> <p>Установка рельефных и силуэтных указателей.</p> <p>Установка кнопки вызова персонала для инвалидов-колясочников с целью оказания им помощи при въезде в здание.</p>
2	Вход (входы) в здание	<p>Установка звуковых, визуальных и тактильных ориентиров.</p> <p>Оформление входных и выходных полотен дверей разными цветами.</p> <p>Монтаж пандусов, установка плавных доводчиков.</p> <p>Установка кнопки вызова персонала для инвалидов-колясочников с целью оказания им помощи при въезде в здание.</p>
3	Путь (пути) движения внутри здания (в т.ч. пути	Оснащение стеклянных

	эвакуации)	дверей яркой маркировкой на высоте 1,5 м. от пола. Установка звуковых, визуальных и тактильных ориентиров. Установка поручней на путях следования.
4	Зона целевого назначения здания (целевого посещения объекта)	Установка звуковых, визуальных и тактильных ориентиров. Установка поручней по периметру групповых помещений. Приобретение одноместных столов для детей-инвалидов.
5	Санитарно-гигиенические помещения	Установка крючков для одежды, костылей и др. принадлежностей. Установка поручней по боковым сторонам помещения. Установка рельефных и цветowych опознавательных знаков.
6	Система информации на объекте (на всех зонах)	Капитальный ремонт электропроводки.
7	Пути движения к объекту (от остановки транспорта)	Асфальтирование дороги к школе. Установка звуковых, визуальных и тактильных

		ориентиров.
8	Все зоны и участки	

* - указывается один из вариантов (видов работ): не нуждается, ремонт (текущий, капитальный); индивидуальное решение с ТСР; технические решения невозможны – организация альтернативной формы обслуживания

4.2 Период проведения работ _____

в рамках исполнения _____

(указывается наименование документа: программы, плана)

4.3 Ожидаемый результат (по состоянию доступности) после выполнения работ по адаптации

Оценка результата исполнения программы, плана (по состоянию доступности)

4.4 Для принятия решения требуется, не требуется *(нужное подчеркнуть)*:

Согласование

Имеется заключение уполномоченной организации о состоянии доступности объекта

(наименование документа и выдавшей его организации, дата), прилагается

4.5 Информация размещена (обновлена) на карте доступности субъекта Российской Федерации (дата размещения, обновления)

(наименование сайта, портала)

УТВЕРЖДАЮ:

Руководитель межведомственной рабочей группы
муниципального района Хворостянский



/ Дронов В.А./
Ф.И.О.

«01» марта 2021 г.

АНКЕТА ОБСЛЕДОВАНИЯ объекта о его доступности для инвалидов и других маломобильных
групп населения № 1 от «01» марта 2021 г.

Государственное бюджетное общеобразовательное учреждение Самарской области средняя общеобразовательная школа имени Героя
Советского Союза В.И. Суркова с.Владимировка муниципального района Хворостянский Самарской области

445581 Российская Федерация, Самарская область, муниципальный район Хворостянский, с.Владимировка, ул. Солнечная, д.10
(полное юридическое наименование объекта)

88467798160; vladim_sch_hvt@samara.edu.ru; Савкина Елена Александровна директор школы

(почтовый адрес, телефон, факс, E-mail, Ф.И.О. и должность руководителя)

1. Наименование населенного пункта с.Владимировка муниципального района Хворостянский Самарской области

2. Ведомственная принадлежность Министерство образования и науки Самарской области

3. Вид деятельности образование

(государственное (муниципальное) управление, здравоохранение, социальное обслуживание, образование, культурно-досуговая деятельность, организация временного проживания, сервисное обслуживание, транспортное обслуживание, прочие)

4. Форма собственности объекта областная

(федеральная, областная, муниципальная, частная)

5. Объем предоставляемых услуг III человек

(количество обслуживаемых посетителей/день, вместимость)

6. Размещение объекта отдельно стоящее трехэтажное здание, несущие конструкции из кирпича, лестницы из бетона

(отдельно стоящее; встроенное; пристроенное; количество этажей в здании; занимаемый организацией этаж;
базовый материал несущих конструкций; материал лестниц (кирпич, бетон, пенобетон, дерево и др.).

7. Количество и назначение входов один вход-выход, два запасных выхода

8. Год постройки 1980 г.

9. Год последней реконструкции 2020 г.

Описание маршрута следования к объекту:

Расстояние до объекта от остановки транспорта, м		150 м	
Вид транспорта, номер маршрута, название остановки:		рейсовый автобус «Хворостянка-Владимировка», остановка «Владимировка»	
Наличие переходов на пути следования от остановки		нет	
Регулируемые переходы	нет	со звуковой сигнализацией	нет
Нерегулируемые переходы	нет		
Внеуличные переходы	нет	с пандусом	нет
		с подъемником	нет
Тактильные указатели	нет		
Перепады высоты на пути движения	нет	Съезды с уклоном более 10%	нет
Открытые лестницы	нет	Пандусы с уклоном более 8%	нет
Поручни на лестницах	нет	Поручни на пандусах	нет

1. ТЕРРИТОРИЯ, ПРИЛЕГАЮЩАЯ К ОБЪЕКТУ (при наличии)						
№ помеще ний по плану БТИ	Наименование элементов объекта	Норматив доступности, установленный для инвалидов	Фактическая величина, наличие	Категории инвалидов	Рекомендуемые мероприятия по адаптации при несоответствии нормативу: установка, создание, ремонт, замена или реконструкция	Условия при условной доступности
1	2	3	4	5	6	7
	Вход на территорию (при наличии ограждения):					
	Ширина прохода, калитки	$\geq 1,2$ м	1 м	К, О		$\geq 0,9$
	*Информация об объекте	наличие	да	К, О, С, Г		
	Путь к главному (специализированному) входу в здание (для доступа в зону оказания услуг):					
	*Указатели направления движения	наличие	нет	К, Г		
	Ширина пешеходного пути с учетом встречного движения	$\geq 2,0$ м	нет	К		
	Ширина пешеходного пути с учетом встречного движения в условиях сложившейся застройки в пределах прямой видимости; Для обеспечения возможности разъезда через	$\geq 1,2$ м	нет	К		

	каждые 25 м горизонтальные площадки (карманы)	не менее 2,0 x 1,8 м				
	Тактильная полоса перед съездом	> 0,8 м	нет	С		
	Тактильная полоса перед лестницей	> 0,8 м	нет	С		
	Тактильная полоса перед препятствием на тротуаре	> 0,8 м	нет	С		
	Ширина тактильной полосы	0,5-0,6 м	нет	С		
	*Перепад высот бордюров, ботоновых камней вдоль эксплуатируемых газонов и озелененных площадок, примыкающих к путям пешеходного движения	< 0,025 м	нет	К, С, О		
	*Высота бордюров по краям пешеходных путей	> 0,05 м	нет	К, С, О		
	*Места отдыха	наличие	нет	К, О		
	Автостоянка и парковка для посетителей (при наличии)					
	Расстояние до входа в здание	≤ 50 м	150 м	К, О		
	Количество машино-мест для инвалидов, обозначенных специальными знаками на поверхности покрытия стоянки и знаком на вертикальной поверхности (стене, столбе, стойке и т.п.) на высоте не менее 1,5 м	> 5% (не менее 1 места)	6 мест	К		
	Размер парковочного места со специальным знаком для автомобиля инвалида	6 x 3,6 м	10x10 м	К		
	Открытая лестница		нет			
	Ширина лестничных маршей	≥ 1,35 м		О, С		
	Марш лестницы между площадками	3-12 ступеней		О, С		

	Единообразная геометрия ступеней	наличие		О, С		
	Высота подступенка	0,12 - 0,15 м		О, С		
	Ширина проступей	0,35 - 0,4 м		О, С		
	Контрастная маркировка крайних ступеней	наличие		С		
	Расстояние до кромки ступени тактильной полосы перед маршем вверх и внизу шириной 0,3-0,5 м	$\geq 0,8 - 0,9$ м		С		
	Бортики по боковым краям ступеней, не примыкающие к стенам, высотой не менее 0,02 м	наличие		О, С		
	Расстояние между поручнями	$\geq 1,0$ м		О, С		
	*горизонтальные завершения поручня	$\geq 0,3$ м		О, С		
	не травмирующие окончания	наличие		О		
	- высота поручней	0,9 м		О		
	Пандус на рельефе		нет			
	*Высота подъема одного марша	$\leq 0,8$ м		К		
	Угол уклона	$\leq 5^\circ$		К		
	Поручни с двух сторон:	наличие		К, О		
	- на высоте (нижний поручень)	0,7 м		К		
	- *на высоте (верхний поручень)	0,9 м		О		
	- расстояние между поручнями	0,9 - 1,0 м		К, О		
	-* горизонтальные завершения поручня	$\geq 0,3$ м		К, О		
	- не травмирующие окончания	наличие		К, О		
	Длина горизонтальной площадки прямого	$> 1,5$ м		К, О		

	пандуса					
	Разворотные площадки:					
	- при въезде на пандус наверху	> 1,5 x 1,5 м		К		
	- промежуточная (при высоте пандуса более 0,8 м)	> 1,5 x 1,5 м		К		
	- при въезде на пандус внизу	> 1,5 x 1,5 м		К		
	Колесоотбойники высотой не менее 0,1 м по продольным открытым краям маршей и на горизонтальных площадках	наличие		К, О		

2.ВХОДНАЯ ГРУППА (для доступа в зону оказания услуги)

№ помеще ний по плану БТИ	Наименование элементов объекта	Норматив доступности, установленный для инвалидов	Фактическая величина, наличие	Категория для которых установлен норматив		
1	2	3	4	5	6	7
	Крыльцо или входная площадка					
	Высота площадки	справочно				
	Габариты площадки без пандуса: ширина X глубина	≥1,4 x 2 м или 1, 5 x 1,85 м	2x3 м	О, С		
	Габариты площадки с пандусом: ширина X глубина	≥2,2 x 2,2 м	нет	К		
	Поручни (ограждение) при высоте площадки более 45 см (за исключением площадок с	наличие	нет	К, О, С		

	трехсторонними лестницами)					
	*Навес	наличие	есть	К, О		
	Водоотвод (решетка или уклон к открытой стороне площадки, навес)	наличие	нет	К, О, С		
	Информация об объекте	наличие	есть	Г		
	Лестница наружная	наличие	нет			
	Несколько покрытие	наличие	нет	О, С		
	Расстояние до кромки ступени перед маршем вверху и внизу тактильной полосы	0,6 м	нет	С		
	Ширина тактильной полосы перед лестничным маршем	0,3-0,5 м	нет	С		
	*Контрастная маркировка крайних ступеней	наличие	нет	С		
	*Бортики по боковым краям ступеней, не примыкающие к стенам, высотой не менее 0,02 м	наличие	нет	О, С		
	Поручни с двух сторон	наличие	нет	О, С		
	- на высоте	0,9 м		О, С		
	- *горизонтальные завершения поручня	≥ 0,3 м		О, С		
	- не травмирующие окончания поручней	наличие	нет	О, С		
	*Разделительные поручни при ширине марша ≥ 4 м	наличие	нет	О, С		
	Пандус наружный	наличие	нет			
	Ширина марша	≥ 1,0 м		К		

	Угол уклона	$\leq 5^\circ$		К		
	Высота подъема одного марша (максимальная)	$\leq 0,8$ м		К		
	*Колесоотбойники по продольным краям маршей высотой не менее 0,05 м	наличие	нет	К, О		
	Разворотные площадки:					
	- при въезде на пандус	$\geq 1,5 \times 1,5$ м		К		
	-промежуточная прямая (при высоте пандуса более 0,8 м)	$\geq 1,5$		К		
	-промежуточная с поворотом направления движения	$\geq 1,5 \times 1,5$ м		К		
	Поручни с двух сторон:	наличие		К, О		
	- расстояние между поручнями	0,9-1,0 м		К, О		
	- на высоте (нижний поручень)	0,7 м		К		
	- *на высоте (верхний поручень)	0,9 м		О		
	- *горизонтальные завершения поручней	$\geq 0,3$ м		К, О		
	- не травмирующие окончания	наличие		К, О		
	Нескользкое покрытие	наличие		К, О		
	Наружный подъемник (при отсутствии пандуса) вертикальный (В), наклонный (Н)	наличие	нет	К		
	*Звуковой маяк у входа	наличие	нет	С		
	Тамбур					
	Габариты: глубина X ширина	$\geq 2,3 \times 1,5$ м При реконструкции		К		

		(1,5 -1, 8) x 2 м				
	Двери распашные (Р), автоматические раздвижные (А)	наличие	нет	К, О		
	- ширина дверного проема в свету	≥ 1,2 м, при реконструкции ≥0,9 м		К, О		
	- высота порога наружного, внутреннего	<u>Каждого</u> <u>элемента</u> < 0,014 м, общая высота ≤ 0,028 м		К		

3. ПУТИ ДВИЖЕНИЯ НА ОБЪЕКТЕ (для доступа в зону оказания услуги)

№ помеще ний по плану БТИ	Наименование элементов объекта	Норматив доступности, установленный для инвалидов	Фактическая величина, наличие	Категория для которых установлен норматив	Рекомендуемые мероприятия по адаптации: установка, создание, ремонт, замена, реконструкция	Примечание
1	2	3	4	5	6	7
	Лестница на уровень 1-го этажа					
	*Контрастная маркировка крайних ступеней	наличие	нет	С		
	Бортики по боковым краям ступеней, не примыкающие к стенам, высотой не менее 0,02	наличие	нет	О, С		

	м					
	Поручни с двух сторон	наличие	нет	О, С		
	- на высоте	0,9 м		О, С		
	- *горизонтальные завершения поручня	≥ 0,3 м		О, С		
	- не травмирующее окончание	наличие	нет	О, С		
	Пандус внутренний к лестнице на уровень 1-го этажа		нет			
	Ширина марша	≥ 1,0 м		К		
	Угол уклона	≤ 5 °		К		
	*Колесоотбойники по продольным краям маршей высотой не менее 0,05 м	наличие	нет	К		
	Разворотные площадки внизу,верху	≥ 1,5 x 1,5 м	нет	К		
	Поручни с двух сторон:	наличие	нет	К, О		
	- на высоте (нижний поручень)	0, 7 м		К		
	- *на высоте (верхний поручень)	0,9 м		О		
	- *горизонтальные завершения поручня	≥ 0,3 м		К		
	- не травмирующие окончания	наличие	нет	К, О		
	Пандус переносной (при отсутствии стационарного)	наличие	нет	К		
	Подъемник для инвалидов (при отсутствии пандуса):		нет			
	- стационарный	наличие	нет	К		
	- мобильный	наличие	нет	К		
	Коридоры/холлы					

	Ширина полосы движения	$\geq 1,2$ м	2,5 м	К		
	Разворотные площадки	$\geq 1,5 \times 1,5$ м	5x8 м	К		
	Контрольно-пропускные устройства и турникеты шириной в свету	$\geq 1,0$ м	нет	К,О		
	Указатели направления движения, входа, выхода	наличие	нет	К, Г		
	*Пиктограммы (доступность, вход, выход)	наличие	нет	К, Г		
	*Речевые информаторы и маяки	наличие	нет	С		
	*Экраны, текстовые табло для дублирования звуковой информации	наличие	нет	Г		
	*Аудиовизуальные информационно-справочные системы	наличие	нет	Г		
	*Тактильная схема	наличие	нет	С		
	*Место отдыха и ожидания (не реже, чем через 25 м):	наличие		К, О, С, Г		
	- для лиц с нарушениями ОДА (О): глубина зоны сидения не менее 1,2 м	≥ 1 на этаж	1,3 м	О		
	- для колясочников: глубина 1,5 м, ширина 0,9 м	≥ 1 на этаж	нет	К		
	Навесное оборудование , выступ в зону движения	$\leq 0,1$ м	нет	С		
	*Рифленая и/ или контрастно окрашенная полоса на участках пола перед поворотом и дверями, ширина	0,6 м		С		
	Лестница, перепады высот на этажах (в коридорах)					

	*Бортики по боковым краям ступеней, не примыкающие к стенам, высотой не менее 0,02 м	наличие	нет	О, С		
	Контрастная маркировка	наличие	нет	С		
	Поручни с двух сторон на лестнице	наличие	нет	О		
	- на высоте	0,9 м		О		
	- *горизонтальные завершения поручней	наличие	нет	О		
	Пандус внутренний на этаже		нет			
	Ширина марша	$\geq 1,0$ м		К		
	Угол уклона	$\leq 5^\circ$		К		
	*Колесоотбойники по продольным краям маршей высотой не менее 0,05 м	наличие	нет	К		
	Разворотные площадки внизу,верху	$\geq 1,5 \times 1,5$ м		К		
	Поручни с двух сторон:	наличие	нет	К, О		
	- на высоте (нижний поручень)	0,7 м		К		
	- *на высоте (верхний поручень)	0,9 м		О		
Лестница межэтажная (в зону оказания услуги)						
	*Рельефная (тактильная) полоса перед маршем вверх и внизу (ширина 0,3 м)	0,6 м	нет	С		
	Ширина тактильной полосы перед лестничным маршем	0,3-0,5 м	нет	С		
	Контрастная маркировка крайних ступеней	наличие	нет	С		
	*Бортики по боковым краям ступеней, не примыкающие к стенам, высотой не менее 0,02 м	наличие	нет	О, С		

	Поручни непрерывные с двух сторон:	наличие	нет	О, С		
	- на высоте	0,9 м		О, С		
	- *горизонтальные завершения поручня вверх, вниз	≥ 0,3 м		О, С		
	- не травмирующие окончания	наличие	нет	О, С		
	- *указатели номера этажа на поручне тактильные	наличие	нет	С		
	Лестница № (вкладка при наличии других лестниц)					
	Лифт пассажирский	наличие	нет			
	Кабина:					
	- габариты (глубина x ширина)	При новом строительстве ≥ 1,5 x 1,7 м для действующих объектов ≥ 1,1x1,4		К		
	- ширина дверного проема	при новом строительстве ≥ 0,95 м для действующих объектов ≥ 0,8м		К		
	-* Поручни	наличие	нет	О		
	*Световая и звуковая информация в кабине о	наличие	нет	Г, С		

	движении лифта					
	*Знак доступности	наличие	нет	К		
	*Указатели номера этажа напротив лифта	наличие	нет	К, Г		

4. ЗОНА ОКАЗАНИЯ УСЛУГИ
(в зависимости от сферы деятельности)

№ помеще ний по плану БТИ	Наименование элементов объекта	Норматив доступности, установленный для инвалидов	Фактическая величина, наличие	Категория для которых установлен норматив	Рекоменду емые мероприят ия по адаптаци и : установка, создание, ремонт, замена, реконстру кция	Примечание
1	2	3	4	5	6	7
	Обслуживание через окно/прилавок		нет			
	*Высота рабочей поверхности	0,8 – 1,1 м		К		
	Габариты зоны обслуживания (глубина)	≥ 1,2 м		К		
	Вкладка при необходимости описания нескольких окон/прилавков					
	Обслуживание в кабинете директора					
	Ширина проема двери в свету:	≥ 0,9 м	0,9 м.	К		
	*Высота порога	отсутствие	нет	К, О		
	*Информация тактильная	наличие	нет	С		
	Информация визуальная контрастная:	наличие	нет	К, О, С, Г		
	-* размещение на высоте	≤ 1,8 м		К		

	-*высота прописных букв	$\geq 0,025$ м		С		
	Габариты зоны сидения-глубина	$\geq 1,2$ м		О		
	Зона для кресла-коляски	$\geq 1,5 \times 1,5$ м		К		
	Стол с высотой рабочей поверхности	0,7 - 0,8 м		К, О		
	Вкладка при необходимости описания нескольких кабинетов					
	Обслуживание с перемещением №					
	Ширина полосы движения по зоне обслуживания	$\geq 1,2$ м	1.5 м	К		
	*Высота оборудования для посетителей (стеллаж, прилавок, витрина, художественный объект и т.п.)	0,8 - 1,1 м	нет	К		
	Вкладка при необходимости описания нескольких маршрутов					
	Кабина индивидуального обслуживания № (примерочная, переговорная, кабина телефона и др.)					
	Ширина х глубина	1,5x1,5 м	4x5 м	К		
	*Место для сидения	наличие	да	О		
	*Крючки для костылей (на высоте 120 см с выступом 12 см)	наличие	нет	О		
	Вкладка при необходимости описания нескольких кабин					
	Зал (с фиксированными местами зрительный, читальный, ожидания и пр. вместимостью более 50 мест)		нет			
	Доля мест для колясочников	$\geq 2 \% 1\%$	нет	К		

	Ширина прохода к месту для инвалида на кресле-коляске	$\geq 1,2$ м	нет	К		
	Доля мест для лиц, с нарушением слуха	≥ 2	нет	Г		
Вкладка при необходимости описания нескольких залов						
	Специализированная зона обслуживания инвалидов-колясочников	наличие	нет	К		

5. САНИТАРНО-БЫТОВЫЕ ПОМЕЩЕНИЯ

№ помеще ний по плану БТИ	Наименование элементов объекта	Норматив доступности, установленный для инвалидов	Фактическая величина, наличие	Категория для которых установлен норматив	Рекомендуемые мероприятия по адаптации: установка, создание, ремонт, замена, реконструкция	Примечание
1	2	3	4	5	6	7
	Санузел для посетителей	наличие	да	Г		
	Санузел для инвалидов					
	Знак доступности помещения	наличие	нет	К		
	Тактильная маркировка санузла	наличие	нет	С		
	Ширина дверного проема	$\geq 0,9$ м	0,9 м	К, О		
	Направление открывания дверей	наружное	наружное	К		
	Кабины для инвалидов:					
	- количество кабин	> 1 шт.	2	К, О		
	- ширина дверного проема	$\geq 0,9$ м	0,9 м	К, О		
	- габариты (минимальная глубина)	$\geq 1,8$ м	3,0 м	К, О, С		
	- габариты (минимальная ширина)	$\geq 1,65$ м	2,0м	К, О, С		
	Опорные поручни	наличие	нет	К, О		

	в т.ч. откидные	наличие	нет	К		
	Зона для кресла-коляски рядом с унитазом (ширина х глубина)	$\geq 0,75 \times 1,2$ м	нет	К		
	• крючки для костылей (на высоте 120 см с выступом 12 см)	наличие	нет	О		
	Раковина:					
	- зоны у раковины для кресла-коляски (глубина х ширина)	$\geq 1,30 \times 0,85$ м	нет	К		
	- *высота раковины	0,75 – 0,85 м		К, О		
	- опорный поручень	наличие	нет	О		
	Писсуар на высоте от пола	$\leq 0,4$ м или вертикальной формы	нет	К		
	Душевые		нет			
	Габариты поддона (поверхности с трапом) в душевой	$\geq 0,9 \times 1,5$ м		К, О		
	*Размеры сиденья душевой кабины: глубина х длина	$\geq 0,48 \times 0,85$ м		К, О		
	Система тревожной сигнализации	наличие	есть	К, О, С		
	Вкладка при необходимости описания нескольких туалетных комнат или душевых					

6. СРЕДСТВА ИНФОРМАЦИИ И ТЕЛЕКОММУНИКАЦИИ НА ОБЪЕКТЕ

№ помеще ний по плану	Наименование элементов объекта	Норматив доступности, установленный для инвалидов	Фактическая величина, наличие	Категория для которых установлен норматив	Рекомендуемые мероприятия по адаптации: установка, создание,	Примечание
-----------------------------	--------------------------------	--	-------------------------------------	--	---	------------

БТИ					ремонт, замена, реконструкция	
1	2	3	4	5	6	7
	Визуальные средства информации о предоставлении услуги	наличие	да	К, О, Г, С		
	Надписи:	наличие	да	К, О, Г, С		
	размещение на высоте	$\geq 1,5$ м и $\leq 4,5$ м	1,5 м	К, О, Г, С		
	высота прописных букв	$\geq 0,075$ м	0,075 м	К, О, Г, С		
	освещенность	наличие	да	К, О, Г, С		
	Указатели, пиктограммы	наличие	нет	К, О, Г, С		
	размещение на высоте	1,3 – 1,4 м		К, О, Г, С		
	высота прописных букв	$\geq 0,075$ м		К, О, Г, С		
	освещенность	наличие	нет	К, О, Г, С		
	Тактильные средства информации о предоставлении услуги с цифрами, буквами по Брайлю	наличие	нет	С		
	высота размещения	1,3 – 1,4 м		С		
	маркировка кабинетов приема со стороны ручки	наличие	нет	С		
	на кнопках управления лифта	наличие	нет	С		
	на кабинах санитарно-бытовых помещений	наличие	нет	С		
	Текстофоны (текстовые телефоны) Текстовые средства связи, в т.ч. с бегущей строкой», факсимильные аппараты	Наличие (не менее 1шт)	нет	Г		

	Телефоны с усилителем звука и увеличенными тактильными клавишами	Наличие (не менее 1шт)	нет	С, Г		
	Таксофон:с автоматическим перемещением аппарата по высоте (АВ)	наличие	нет	К		
	Речевые информаторы и маяки	наличие	нет	С		
	Звуковой маяк у входа (динамик с радиотрансляцией) с зоной слышимости до 5м	наличие	нет	С		
	Световые текстовые табло для вывода оперативной операции	наличие	нет	Г, С		
	Малогабаритные аудиовизуальные информационно-справочные системы	наличие	нет	К, С, О, Г		
	*Индукционная система	наличие	нет	Г		

7. ВЫВОДЫ

территория, прилегающая к зданию условно доступна для всех категорий инвалидов, вход в здание условно возможен для всех, кроме инвалидов-колясочников, так как этому препятствует недостаточная ширина дверных проемов и отсутствие пандусов. В условной доступности пути движения по зданию, включая пути эвакуации, для всех, кроме инвалидов-колясочников, так как ширина лестничного пролетов и отсутствие пандусов, делает это невозможным. Зоны целевого назначения, в данном случае это групповые помещения и физкультурный зал находятся в полной доступности для инвалидов с умственными нарушениями. Санитарно-гигиенические помещения, система информации и связи доступны для всех категорий инвалидов умственными нарушениями, кроме тех, которые передвигаются на креслах-каталках. Таким образом, 100% доступности всех зон и помещений для всех категорий инвалидов нет.

«Представитель рабочей группы»

Секретарь

(должность)

(Железникова Т.С.)

подпись

(фамилия, и.о.)

Представитель организации

Директор

(должность)

(Савкина Е.А.)

(подпись) М.П. (фамилия, и.о.)

Дата заполнения
«01» марта 2021г.

Дата заполнения
«01» марта 2021г.

Приложения

1. _____

2. _____

3. _____

Принятые сокращения категорий лиц с ограничениями жизнедеятельности (МГН): Г — люди, не имеющие ограничений по мобильности, в т.ч. с дефектами слуха; С — немощные люди, мобильность которых снижена из-за старения организма (инвалиды по старости); инвалиды на протезах; инвалиды с недостатками зрения, пользующиеся белой тростью; люди с психическими отклонениями; О — инвалиды, использующие при движении дополнительные опоры (костыли, палки); К- инвалиды, передвигающиеся на креслах-колясках, приводимых в движение вручную. («СП 59.13330.2012. Свод правил. Доступность зданий и сооружений для маломобильных групп населения. Актуализированная редакция СНиП 35-01-2001», утвержденный приказом Минрегиона России от 27.12.2011 № 605)

УТВЕРЖДАЮ

Директора ГБОУ СОШ

с. Владимировка

Савкина Е.А.

«01» марта 2021г



АКТ ОБСЛЕДОВАНИЯ
объекта социальной инфраструктуры
К ПАСПОРТУ ДОСТУПНОСТИ

«01» марта 2021г.

1. Общие сведения об объекте

Наименование (вид) объекта: Государственное бюджетное общеобразовательное учреждение Самарской области средняя общеобразовательная школа имени Героя Советского Союза В.И. Суркова с.Владимировка муниципального района Хворостянский Самарской области

Адрес объекта: 445581, Российская Федерация, Самарская обл., муниципальный район Хворостянский, с. Владимировка, ул. Солнечная, д.10

1.1 Год постройки здания 1980 г., последнего капитального ремонта 2020г.

1.2 Сведения о размещении объекта:

- отдельно стоящее здание 3 этажа, 2019,9 кв.м.

- часть здания _____ этажей (или на _____ этаже), _____ кв.м.

- наличие прилегающего земельного участка (да, нет): 9931 кв.м.

1. Результаты обследования территории, прилегающей к зданию

№ п/п	Наименование функционально-планировочного элемента	Наличие элемента			Выявления нарушения и замечания	Значимо для инвалида (категория)	Работы по адаптации объектов	
		Есть/нет	№ на плане	№ фото			Содержание	Вид работ
1.1	Вход (выход) на территорию	есть	№1	№1				
1.2.	Путь движения на территорию	есть	№2	№2				
1.3.	Лестница (наружная)	есть	№3	№3				
1.4.	Пандус (наружный)	нет	-	-				

1.5.	Автостоянка и парковка	есть	-	№4				
	Общие требования к зоне							

Заключение по структурно-функциональной зоне

Наименование структурно-функциональной зоны	Состояние доступности	Приложение		Рекомендации по адаптации (вид работы)
		№ на плане	№ на фото	
Территория, прилегающая к зданию (участок	ДП-В	-	№5	
Вход (входы) в здание	ДП-В	-	№6 №7	
Путь (пути) движения внутри здания (в т.ч. пути эвакуации)	ДП-В	№4, №5 №6	№8 №9	
Зона целевого назначения здания (целевого посещения объекта)	-	-	-	
Санитарно-гигиенические помещения	ДП-В	№7	№10	
Система информации и связи (на всех зонах)	-	-	-	
Пути движения к объекту (от остановки транспорта)	ДП-В	-	№11	

1. Результаты обследования входа (выхода) в здание

№ п/п	Наименование функционально-планировочного элемента	Наличие элемента			Выявления нарушения и замечания		Работы по адаптации объектов	
		Есть/нет	№ на плане	№ фото			Содержание	Вид работ
					Содержание	Значимо для инвалида (категория)		

2.1.	Лестница (наружная)	есть	-	№3				
2.2.	Пандус (наружный)	нет	-	-				
2.3.	Входная площадка (перед дверью)	есть	-	№12				
2.4.	Дверь (входная)	есть	-	№13				
2.5.	Тамбур	есть	№8	№14				
	ОБЩИЕ требования к зоне	-	-	-				

2. Результаты обследования пути (путей) движения внутри здания (в т. ч. Путей эвакуации)

№ п/п	Наименование функционально- планировочного элемента	Наличие элемента			Выявления нарушения и замечания		Работы по адаптации объектов	
		Есть/ нет	№ на плане	№ фото			Содер- жание	Вид работ
3.1.	Коридор	есть	№9 №10 №11	№15, №16, №17				
3.2.	Лестница (внутри здания)	есть	№12 №13	№18, №19, №20				
3.3.	Пандус (внутри здания)	-	-	-				
3.4.	Лифт пассажирский (или подъемник)	-	-	--				

3.5.	Дверь	есть	-	№21				
3.6.	Пути эвакуации (в т. ч. Зоны безопасности)	есть	-	№22, №23, №24				
	ОБЩИЕ требования к зоне							

3. Результаты обследования зоны целевого назначения здания (целевого посещения объекта)

Вариант 1 – зона обслуживания инвалидов

№ п/п	Наименование функционально-планировочного элемента	Наличие элемента			Выявления нарушения и замечания		Работы по адаптации объектов	
		Есть/нет	№ на плане	№ фото			Содержание	Вид работ
4.1.	Кабинет форма обслуживания	-	-	-				
4.2.	Зальная форма обслуживания	-	-	-				
4.3.	Прилавочная зона обслуживания	-	-	-				
4.4.	Форма обслуживания с перемещением по маршруту	-	-	-				
4.5.	Кабинет индивидуального обслуживания	есть	-	№25				
	ОБЩИЕ требования к зоне							

4. Результаты обследования санитарно-гигиенических помещений

№ п/п	Наименование функционально-планировочного	Наличие элемента			Выявления нарушения и замечания		Работы по адаптации объектов	
		Есть/	№ на	№			адаптации	объектов

	элемента	нет	плане	фото	Содержание	Значимо для инвалида (категория)	Содержание	Вид работ
5.1	Туалетная комната	есть	№14	№26				
5.2	Душевая/ванная комната	-	-	-				
5.3.	Бытовая комната (гардеробная)	есть	№15	№27				
	ОБЩИЕ требования к зоне	-	-	-				

5. Результаты обследования системы информации на объекте

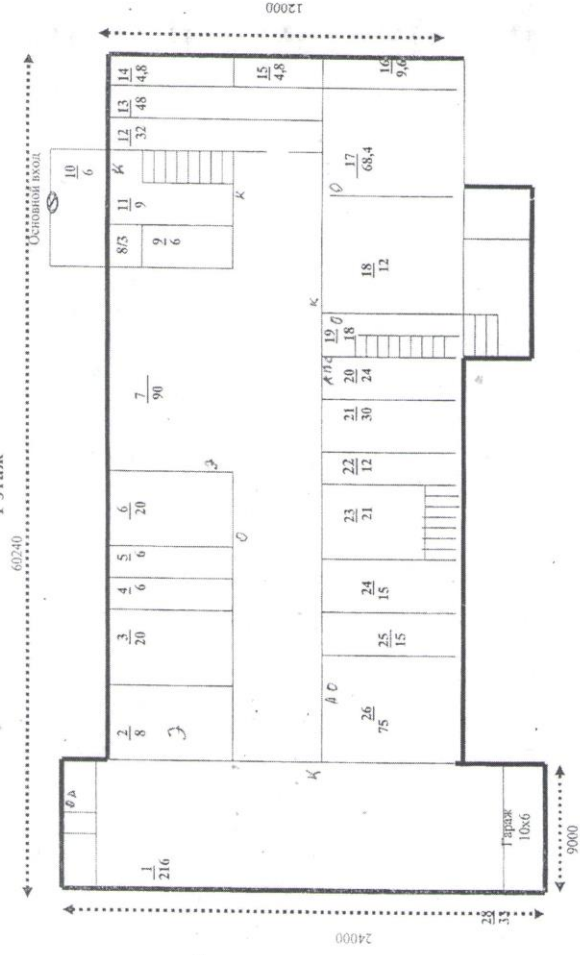
№ п/п	Наименование функционально-планировочного элемента	Наличие элемента			Выявления нарушения и замечания		Работы по адаптации объектов	
		Есть/нет	№ на плане	№ фото			Содержание	Вид работ
6.1	Визуальные средства	нет						
6.2.	Акустические средства	нет						
6.3.	Тактильные средства	нет						
	ОБЩИЕ требования к зоне							

Адресная программа (план)
адаптации объектов социальной инфраструктуры и обеспечения доступности услуг для инвалидов и других маломобильных групп населения на территории м. р. Хворостянский на 2021 год.

№ п/п	Наименование объекта и название организации, расположенной на объекте	Адрес объекта	№ паспорта доступности объекта	Плановые работы	
				Содержание работ	Виды работ
1	2	3	4	5	6
1.	ГБОУ СОШ с. Владимировка	Самарская область, муниципальный район Хворостянский, с.Владимировка, ул. Солнечная, д.10	№1		

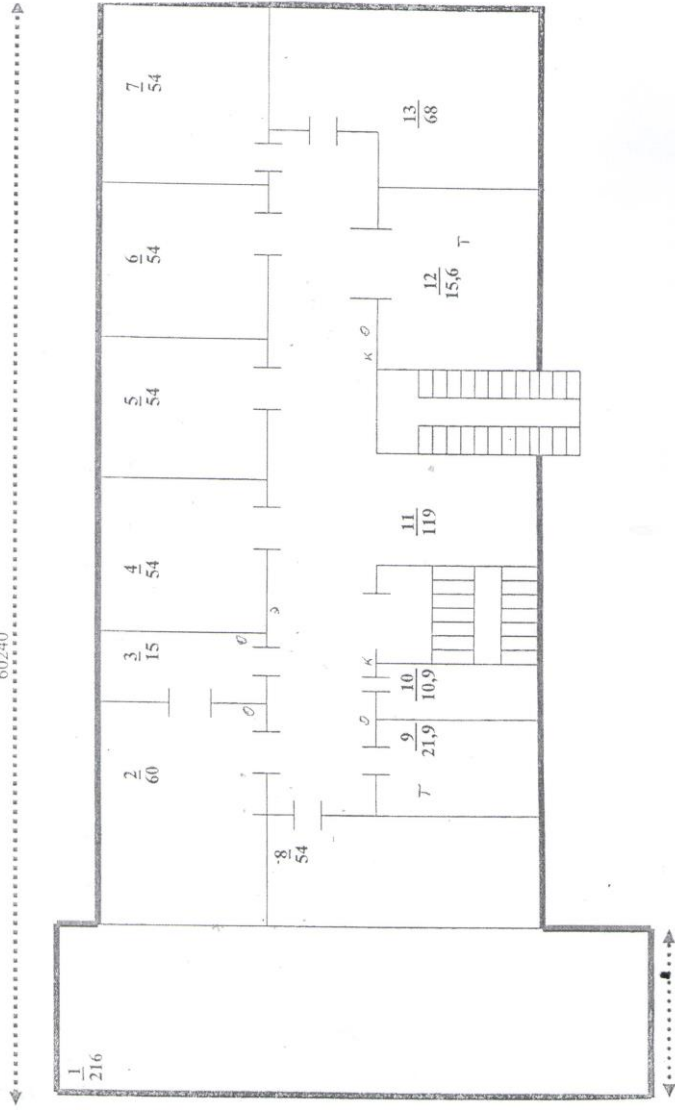
Ожидаемый результат (по состоянию доступности)	Финансирование		Ответственный исполнитель, соисполнитель	Дата текущего контроля
	Объем, тыс. руб.	Источник		
7	8	9	10	11

1 этаж



2 этаж

60240



3 этаж

60240

